



трансформаторная станция

KS 25-50w

2x630 кВА



KS 25-50w



Технические параметры

| | | |
|---|-------|----------------------------------|
| номинальная мощность | _____ | 2x630 kVA |
| частота / кол-во фаз | _____ | 50 Hz / 3 |
| ном. напряжение РУ ВН / НН | _____ | max 24 kV / 0,42 kV |
| ном. ток РУ ВН / НН | _____ | 630 A / max 1250 A |
| ток электродинамической стойкости сборных шин РУ | _____ | 16 kA (1s) / 25 kA (1s) |
| ток термической стойкости сборных шин РУ в течении 1с | _____ | 40 kA (1s) / 52,5 kA (1s) |
| степень защиты | _____ | IP 43 |

Варианты комплектации

трансформатор

тип / вид _____ **герметичный
масляный или сухой**
ном. мощность _____ **max 2x630 kVA**

РУНН

для трансформаторов мощностью до 250кВА
типа _____ **2xRNTz-6,8 / 630 / □ ***

для трансформаторов мощностью до 630 кВА
типа _____ **2xRNTz-6,8,10 / 1250 / □ ***

*вводная секция

R - рубильник; **Rb** - рубильник с предохранителем;
Wk - автоматический выключатель

РУВН

с изоляцией SF 6 (элегаз)

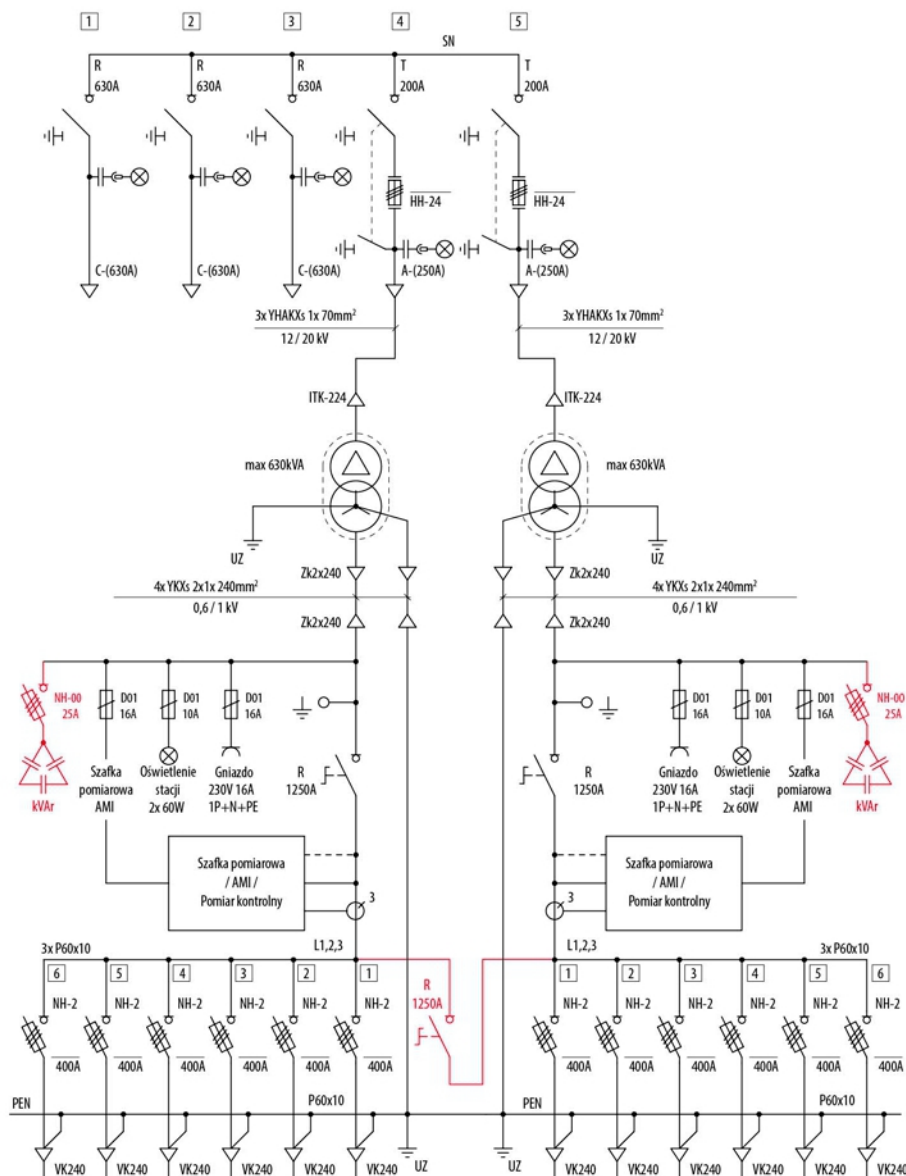
типа _____ **8DJH, SafeRing, RM6,
XIRIA**

в конфигурации _____ **RTT, RRTT, RRRTT,
RLL, RRLl, RRRLL***

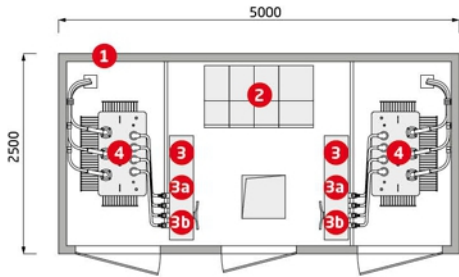
* тип ячейки

R - линейная ячейка с выключателем нагрузки и заземлителем;
K - ячейка кабельного ввода;
T - трансформаторная ячейка с выключателем нагрузки и заземлителем;
L - линейная ячейка с автоматическим выключателем и релейной защитой;

Схема электрическая ТИПОВОЙ ПРИМЕР

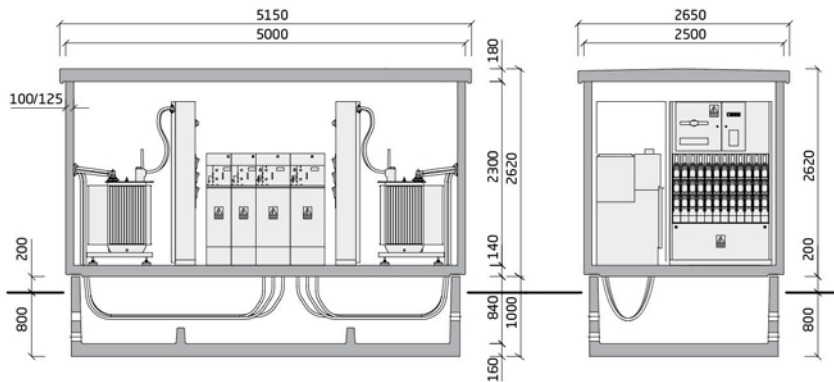


РАЗМЕЩЕНИЕ ОБОРУДОВАНИЯ



- 1 корпус
- 2 РУВН max 1650 x 800 [мм]
- 3 РУНН max 2x(1400 x 350) [мм]
- 3a щит учета электроэнергии
- 3b дополнительное оборудование*
- 4 трансформатор max 2x(1000 x 1600 x 2000) [мм]

ГАБАРИТЫ



Технические данные корпуса КТП

корпус _____ В 25-50w/2x630

вариант исполнения _____ 1-1 1-2 1-3

размеры:

- длина _____ 2500 [мм]
- ширина _____ 5000 [мм]
- высота _____ 2620 [мм]

высота внутри корпуса _____ 2300 [мм]

высота корпуса над землей _____ 2820 [мм]

глубина посадки _____ 800 [мм]

площадь _____ 12,5 [м²]

вес:

- корпус _____ 10600 [кг]
- крыша _____ 5200 [кг]
- подвал _____ 7600 [кг]

степень защиты _____ IP 43

вентиляция _____ естественная

ФАСАД

