



трансформаторная станция

KS 25-36z

630 кВА



KS 25-36z



Технические параметры

номинальная мощность	_____	630 kVA
частота / кол-во фаз	_____	50 Hz / 3
ном. напряжение РУ ВН / НН	_____	max 24 kV / 0,42 kV
ном. ток РУ ВН / НН	_____	630 A / max 1250 A
ток электродинамической стойкости сборных шин РУ	_____	16 kA (1s) / 25 kA (1s)
ток термической стойкости сборных шин РУ в течении 1с	_____	40 kA (1s) / 52,5 kA (1s)
степень защиты	_____	IP 43

Варианты комплектации

трансформатор

тип / вид _____ герметичный
масляный или сухой

ном. мощность _____ max 630 kVA

РУНН

для трансформаторов мощностью до 250 кВА
типа _____ RNTz-6,8 / 630 / *

для трансформаторов мощностью до 630 кВА
типа _____ RNTz-6,8,10,12 / 1250 / *

*вводная секция

R - рубильник Rb - рубильник с предохранителем;
 Wk - автоматический выключатель комп.;

РУВН

с изоляцией SF 6 (элегаз)
типа _____ 8DJH, SafeRing, RM6, XIRIA

в конфигурации _____ KT, RT, RRT, RRRRT, RRRRL, RL, RRL, RRRL, RRRRL*

с воздушной изоляцией

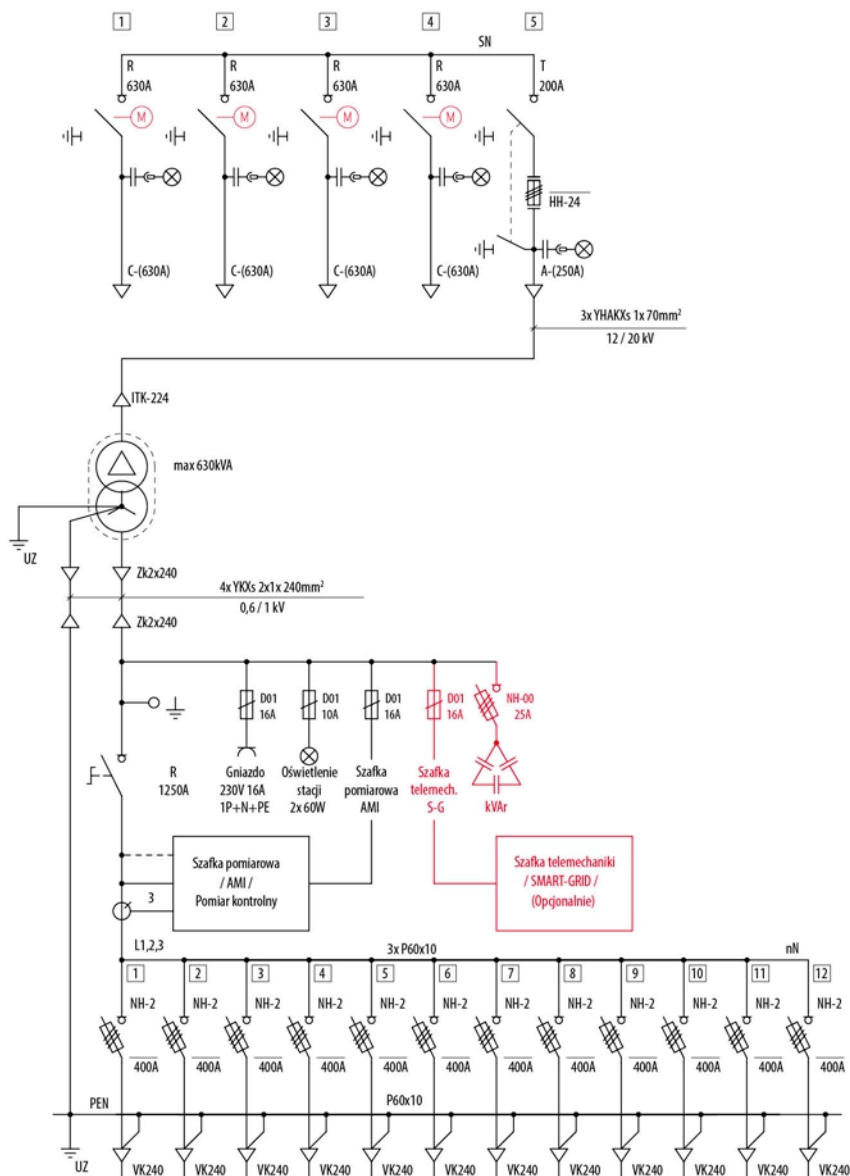
типа _____ SYStem-P

в конфигурации _____ KT, RT, RRT*

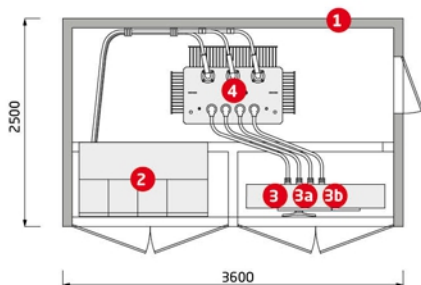
*тип ячейки

R - линейная ячейка с выключателем нагрузки и заземлителем;
K - ячейка кабельного ввода;
T - трансформаторная ячейка с выключателем нагрузки и заземлителем;
L - линейная ячейка с автоматическим выключателем и релейной защитой;

СХЕМА ЭЛЕКТРИЧЕСКАЯ - ТИПОВОЙ ПРИМЕР

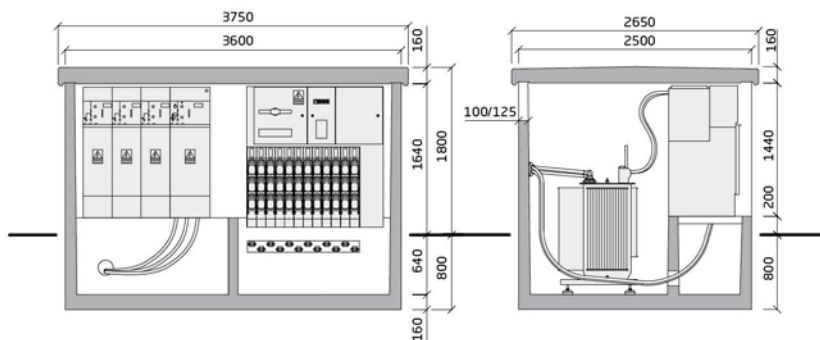


РАЗМЕЩЕНИЕ ОБОРУДОВАНИЯ



- 1 корпус
- 2 РУВН max 1800 x 800 [мм]
- 3 РУНН max 1800 x 350 [мм]
- 3a дополнительное оборудование
- 3b щит учета электроэнергии
- 4 трансформатор max 1150 x 1950 x 2000 [мм]

ГАБАРИТЫ



Технические данные корпуса КТП

- корпус _____ В 25-36z/630
- варианты исполнения 1-1 1-2 1-3
- размеры:
- длина _____ 2500 [мм]
 - ширина _____ 3600 [мм]
 - высота _____ 2600 [мм]
- высота внутри корпуса _____ 2300 [мм]
- высота корпуса над землей _____ 1800 [мм]
- глубина посадки _____ 800 [мм]
- площадь _____ 9 [м²]
- вес:
- корпус _____ 8300 [кг]
 - крыша _____ 3900 [кг]
- степень защиты _____ IP 43
- вентиляция _____ естественная

ФАСАД

