



трансформаторная станция  
**2KS 25-36w**

**2x630** кВА



# 2KS 25-36w



## Технические параметры

номинальная мощность	_____	<b>2x630 kVA</b>
частота / кол-во фаз	_____	<b>50 Hz / 3</b>
ном. напряжение РУ ВН / НН	_____	<b>max 24 kV / 0,42 kV</b>
ном. ток РУ ВН / НН	_____	<b>630 A / max 1250 A</b>
ток электродинамической стойкости сборных шин РУ	_____	<b>16 kA (1s) / 25 kA (1s)</b>
ток термической стойкости сборных шин РУ в течении 1с	_____	<b>40 kA (1s) / 52,5 kA (1s)</b>
степень защиты	_____	<b>IP 43</b>

## Варианты комплектации

### трансформатор

тип / вид \_\_\_\_\_ герметичный масляный или сухой  
 ном. мощность \_\_\_\_\_ max **2x630 kVA**

### РУНН

для трансформаторов мощностью до 250 kVA  
 типа \_\_\_\_\_ RNTw-6,8 / 630 /  \*

для трансформаторов мощностью до 630 kVA  
 типа \_\_\_\_\_ RNTw-6,8,10,12 / 1250 /  \*

\*вводная секция

- R - рубильник;
- RB - рубильник с предохранителем;
- WK - автоматический выключатель;
- Ww - выключатель авт. выкатной

### РУВН

с изоляцией SF 6 (элегаз)

типа \_\_\_\_\_ 8DJH, SafeRing, RM6, XIRIA  
 в конфигурации \_\_\_\_\_ RMTT, RRMTT, RRRMTT\*

с изоляцией SF 6 (элегаз)/воздушной

типа \_\_\_\_\_ SYStem-6  
 в конфигурации \_\_\_\_\_ RMTT, RRMTT, RRRMTT\*

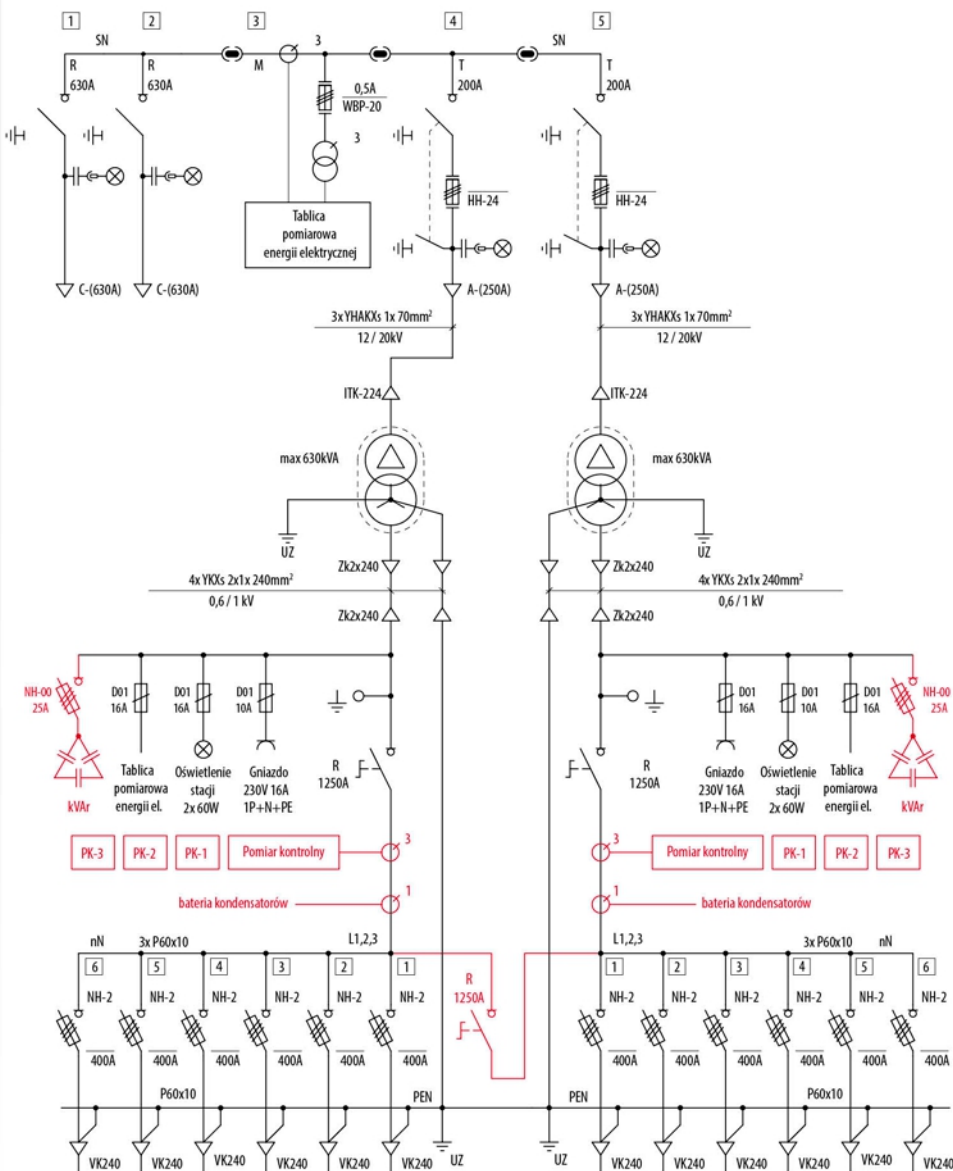
с воздушной изоляцией

типа \_\_\_\_\_ SYStem-P  
 в конфигурации:  
 параллельно двери \_\_\_\_\_ RMTT\*

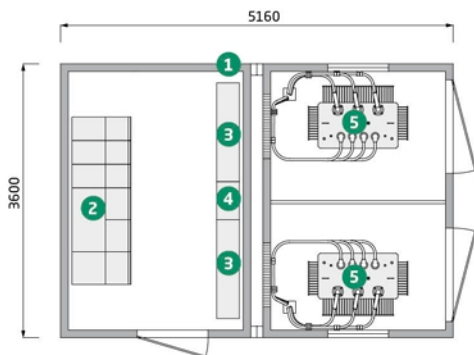
\*тип ячейки

- R - линейная ячейка с выключателем нагрузки и заземлителем;
- K - ячейка кабельного ввода;
- T - трансформаторная ячейка с выключателем нагрузки и заземлителем;
- M - измерительная ячейка с трансформаторами тока и напряжения;

## Схема электрическая - ТИПОВОЙ ПРИМЕР

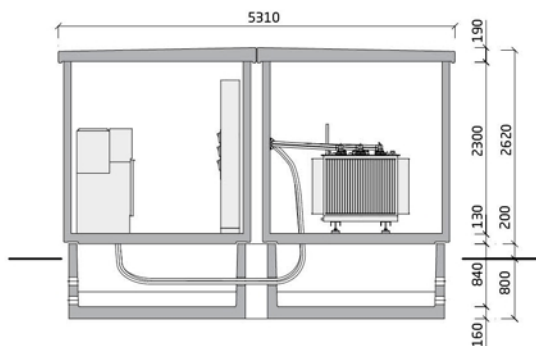


**РАЗМЕЩЕНИЕ ОБОРУДОВАНИЯ**



- 1 корпус
- 2 РУВН max 3300 x 800 [мм]
- 3 РУНН max 3300 x 350 [мм]
- 4 Щит учёта ЭЭ
- 5 трансформатор max 2 x (1150 x 1950 x 2000) [мм]

**ГАБАРИТЫ**



**Технические данные корпуса КТП**

корпус \_\_\_\_\_ 2В 25-36w/2x630

вариант исполнения \_\_\_\_\_ 1-1 1-2 1-3

размеры:

- длина \_\_\_\_\_ 5160 (7360) [мм]
- ширина \_\_\_\_\_ 3600 (2500) [мм]
- высота \_\_\_\_\_ 2620 [мм]

высота внутри корпуса \_\_\_\_\_ 2300 [мм]

высота корпуса над землей \_\_\_\_\_ 2820 [мм]

глубина посадки \_\_\_\_\_ 800 [мм]

площадь \_\_\_\_\_ 18,58 [м<sup>2</sup>]

вес:

- корпус \_\_\_\_\_ 2x8100 [кг]
- крыша \_\_\_\_\_ 2x3900 [кг]
- подвал \_\_\_\_\_ 2x5900 [кг]

степень защиты \_\_\_\_\_ IP 43

вентиляция \_\_\_\_\_ естественная

**ФАСАД**

