



трансформаторная станция  
**2KS 25-36w**

**1000** кВА



# 2KS 25-36w



## Технические параметры

номинальная мощность	1000 kVA
частота / кол-во фаз	50 Hz / 3
ном. напряжение РУ ВН / НН	max 24 kV / 0,42 kV
ном. ток РУ ВН / НН	630 A / max 1600 A
ток электродинамической стойкости сборных шин РУ	16 kA (1s) / 25 kA (1s)
ток термической стойкости сборных шин РУ в течении 1с	40 kA (1s) / 52,5 kA (1s)
степень защиты	IP 43

## Варианты комплектации

### трансформатор

тип / вид \_\_\_\_\_ герметичный  
масляный или сухой

ном. мощность \_\_\_\_\_ max 1000 кВА

### РУНН

для трансформаторов мощностью до 630 кВА  
типа \_\_\_\_\_ RNTw-6,8 / 1250 /  \*

для трансформаторов мощностью до 1000 кВА  
типа \_\_\_\_\_ RNTw-6,8,10,12 / 1600 /  \*

\*вводная секция

- R - рубильник;
- RB - рубильник с предохранителем;
- WK - автоматический выключатель;
- Ww - выключатель автоматический выкатной;

### РУВН

с изоляцией SF 6 (элегаз)

типа \_\_\_\_\_ 8DJH, SafeRing, RM6, XIRIA

в конфигурации \_\_\_\_\_ KT+M, RT+M, RRT+M, KMT, RMT, RRMT, RRRMT\*

с изоляцией SF 6 (элегаз)/воздушной

типа \_\_\_\_\_ SYStem-6

в конфигурации \_\_\_\_\_ KMT, RMT, RRMT\*

с воздушной изоляцией

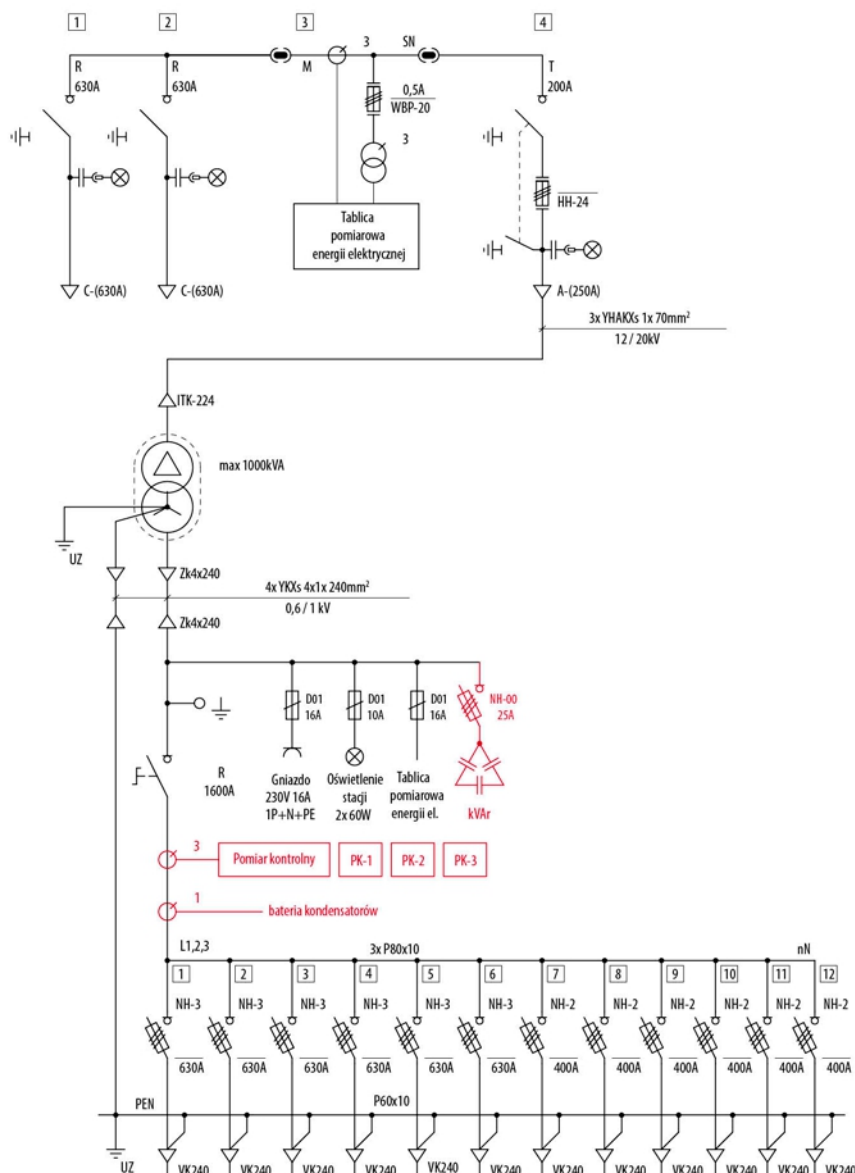
типа \_\_\_\_\_ SYStem-P

в конфигурации \_\_\_\_\_ KTM, KMT, RMT\*

### \*тип ячейки

- R - линейная ячейка с выключателем нагрузки и заземлителем;
- K - ячейка кабельного ввода;
- T - трансформаторная ячейка с выключателем нагрузки и заземлителем;
- M - измерительная ячейка с трансформаторами тока и напряжения;

## Схема электрическая - ТИПОВОЙ ПРИМЕР

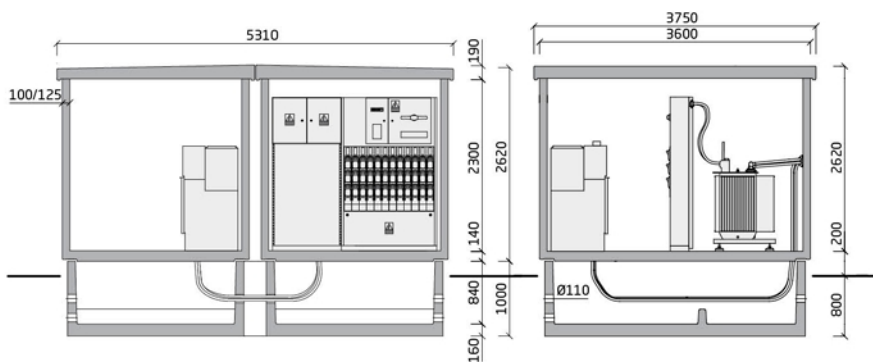


## РАЗМЕЩЕНИЕ ОБОРУДОВАНИЯ



- 1 корпус
- 2 РУВН max 3300 x 1100 [мм]
- 3 РУНН max 2200 x 350 [мм]
- 4 Щит учёта ЭЭ
- 5 трансформатор max 1150 x 1950 x 2000 [мм]

## ГАБАРИТЫ



## ФАСАД



## Технические данные корпуса КТП

корпус \_\_\_\_\_ 2В 25-36w/1000

вариант исполнения \_\_\_\_\_ 1-1 1-2

размеры:

- длина \_\_\_\_\_ 5160 [мм]
- ширина \_\_\_\_\_ 3600 [мм]
- высота \_\_\_\_\_ 2620 [мм]

высота внутри корпуса \_\_\_\_\_ 2300 [мм]

высота корпуса над землей \_\_\_\_\_ 2820 [мм]

глубина посадки \_\_\_\_\_ 800 [мм]

площадь \_\_\_\_\_ 18,58 [м<sup>2</sup>]

вес:

- корпус \_\_\_\_\_ 2x8100 [кг]
- крыша \_\_\_\_\_ 2x3900 [кг]
- подвал \_\_\_\_\_ 2x5900 [кг]

степень защиты \_\_\_\_\_ IP 43

вентиляция \_\_\_\_\_ естественная